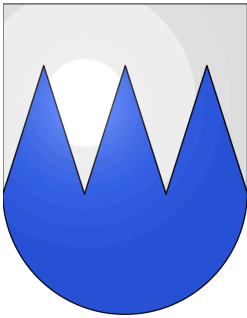


# Verkaufsdokumentation



## MFH - Bellevue



Seestrasse 36 - 3700 Spiez

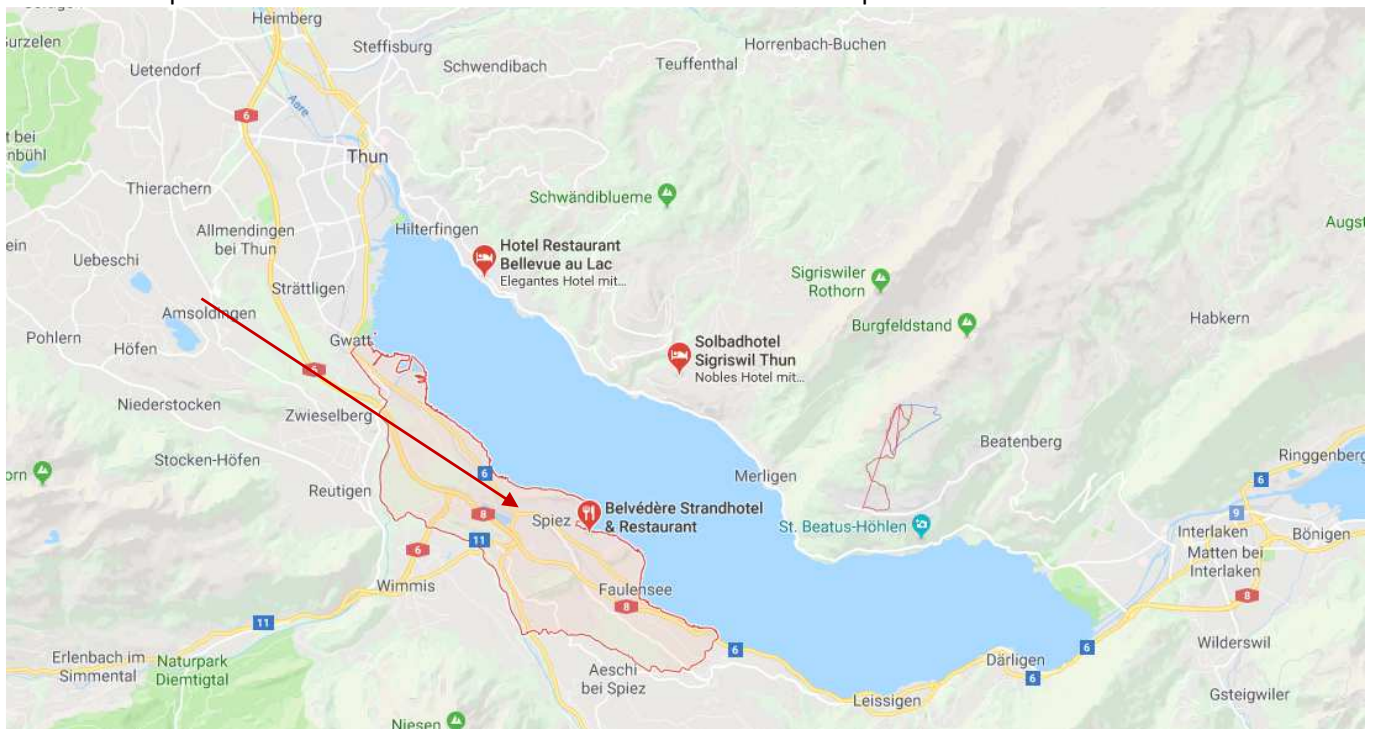


## Spiez

Die Gemeinde Spiez liegt im Verwaltungskreis Frutigen-Niedersimmental am Südufer des Thunersees. Die Gemeinde erstreckt sich über 10 km vom Gwatt bis Faulensee.

Die Gemeinde Spiez liegt direkt am Thunersee in der schönsten Bucht Europas. Seit jeher säumen Rebberge den Schlossberg. Über dem See bietet sich von der Niederhornkette bis zu den Berner Alpen ein prächtiges Panorama. See und Berge, beide liegen greifbar nahe – eine einzigartige Idylle im Berner Oberland. Viele Häuser verfügen über Berg- und Seesicht, was die Wohnlage attraktiv macht und zusammen mit dem milden Klima und den vielen Sonnentagen eine einmalig hohe Lebensqualität ergibt.

Wer in Spiez wohnt, fühlt sich immer auch ein wenig wie in den Ferien. Die wundervolle Lage am Thunersee, die vielfältigen Freizeitangebote und das breite Angebot an Dienstleistern im Dorf sorgen für eine hohe Lebensqualität. Spiez ist zentral gelegen und optimal mit dem öffentlichen Verkehr verbunden. Thun ist in nur gerade neun Minuten mit dem Zug erreichbar. Bundesbern liegt 29 Minuten, Visp 27 Zug-Minuten von Spiez entfernt. Wieso also nicht in Spiez wohnen und stressfrei und ohne Stau zum Arbeitsort pendeln?



## Geschichte

Der Ortsname geht womöglich auf althochdeutsch spioz «Spiess» zurück und hätte damit ursprünglich den Gebirgsvorsprung oder die Landzunge bezeichnet, worauf der Ort liegt (nach Ernst Förstemann).

Eine Rückführung auf das Keltische, wie von Johann Ulrich Hubschmied postuliert, ist rein spekulativ.

Der Geländerrücken war schon in der frühen Bronzezeit besiedelt. 1280 ist der Ort als Reichslehen bezeugt, als König Rudolf I. dem zu Fusse der hochmittelalterlichen Burg liegenden Städtchen einen Wochenmarkt zugestand.

1308 wurde Freiherr Johannes von Strättligen mit Spiez belehnt, welcher Burg, Stadt, Kirchensatz und mehrere umliegende Dörfer 1338 Johann II. von Bubenberg, Schultheissen von Bern, verkaufte. Nach dem Aussterben der Bubenberger gelangte die Freiherrschaft Spiez 1506 an die von Diesbach und 1516 an die von Erlach, unter deren Herrschaft sie bis 1798 stand.

Ab 1856 entwickelte sich Spiez zum Luftkurort, und bis heute bildet der Tourismus einen wichtigen Wirtschaftszweig.



## Sehenswürdigkeiten



Die Hauptsehenswürdigkeit ist das [Schloss Spiez](#) mit Repräsentationsräumen des 13. bis 18. Jahrhunderts. Auch der ausgedehnte Schlosspark und die über 1000-jährige frühromanische Schlosskirche ziehen viele Touristen an. Das Heimat- und Rebbaumuseum ist in einem typischen Simmentalerhaus aus dem Jahre 1728 untergebracht. Zu besichtigen gibt es die Darstellung eines bäuerlichen Haushalts, eine vollständige Küferwerkstatt, «Trüel» mit Traubenpresse und eine Ausstellung zu den Arbeiten im Rebberg und im Keller.

Das Hotel Belvédère in Spiez war während der Fussballweltmeisterschaft 1954 Quartier der deutschen Nationalmannschaft. Der dort unter den Spielern entstandene Geist von Spiez wird als wichtiger Faktor beim Gewinn der Weltmeisterschaft angesehen.

Spiez besitzt einen der höchstgelegenen Rebberge nördlich der Alpen, auf denen «Spiezer Wein» produziert wird. Ergänzt wird das Kulturangebot mit zahlreichen kulturellen Veranstaltungen das ganze Jahr hindurch.

## Öffentlicher Verkehr

Spiez ist ein wichtiger Eisenbahnknotenpunkt. Es liegt an der Lötschberglinie und somit an der zweiten wichtigen Nord-Südverbindung der Schweiz. Aber auch die Bahnlinie nach Interlaken und somit zur Brünigbahn und die Linie ins Simmental mit Verbindungen an den Genfersee spielen eine wichtige Rolle.

Man hat eine direkte Verbindung zu allen grösseren Städten wie Bern, Thun, Olten, Zürich, Romanshorn, sowie auch in die angrenzenden Länder wie Deutschland, Italien, Frankreich und Oesterreich.

Von Spiez Bahnhof gibt es diverse Busverbindungen in die Umliegenden Dörfer und Ortsteile, sowie an in die Bucht. Von der Bucht aus fährt ein Kursschiff über den ganzen Thunersee bis Interlaken und Thun.

## Bildung

Die Gemeinde Spiez führt 11 Kindergärten, 7 Primarschulen sowie ein Oberstufenzentrum auf Real und Sekundarstufe sowie ein Angebot Kunst und Sport, dieses ermöglicht musisch und sportlich besonders begabten Schülerinnen und Schülern, in bestehenden Klassen speziell gefördert zu werden.

Weiter gibt es die Heilpädagogische Schule Frutigen / Spiez sowie einige attraktive Berufsschulen in Spiez.

## Sport und Freizeit



Schwimmen, Tauchen, Biken, Wandern, Tennis, Minigolf, Beach Arena, Kanuweg, Segeln, Motorboot, Pedalo, Fussball, Volleyball, Handball, Bowling, Billard.... Spiez bietet alle Sport und Freizeitangebote vor Ort an.



Auch im wunderschönen Strandbad mit Seeanschluss und Rutschbahn hält man sich gerne auf.

# Das Mehrfamilienhaus Bellevue -Spiez

Das wunderschön gelegene Bellevue mit Blick auf den Thunersee und die umliegenden Berge kann vielfältig genutzt werden. Sei es als Hotelbetrieb und Restaurant wie anhin, zum Ausbau als Vierfamilienhaus mit 4.5 Zimmer Wohnungen, als Betreuungshaus für Jugendliche oder als Wohnort für betagte Menschen wie zum Beispiel ein betreutes Wohnen oder kleineres Altersheim.

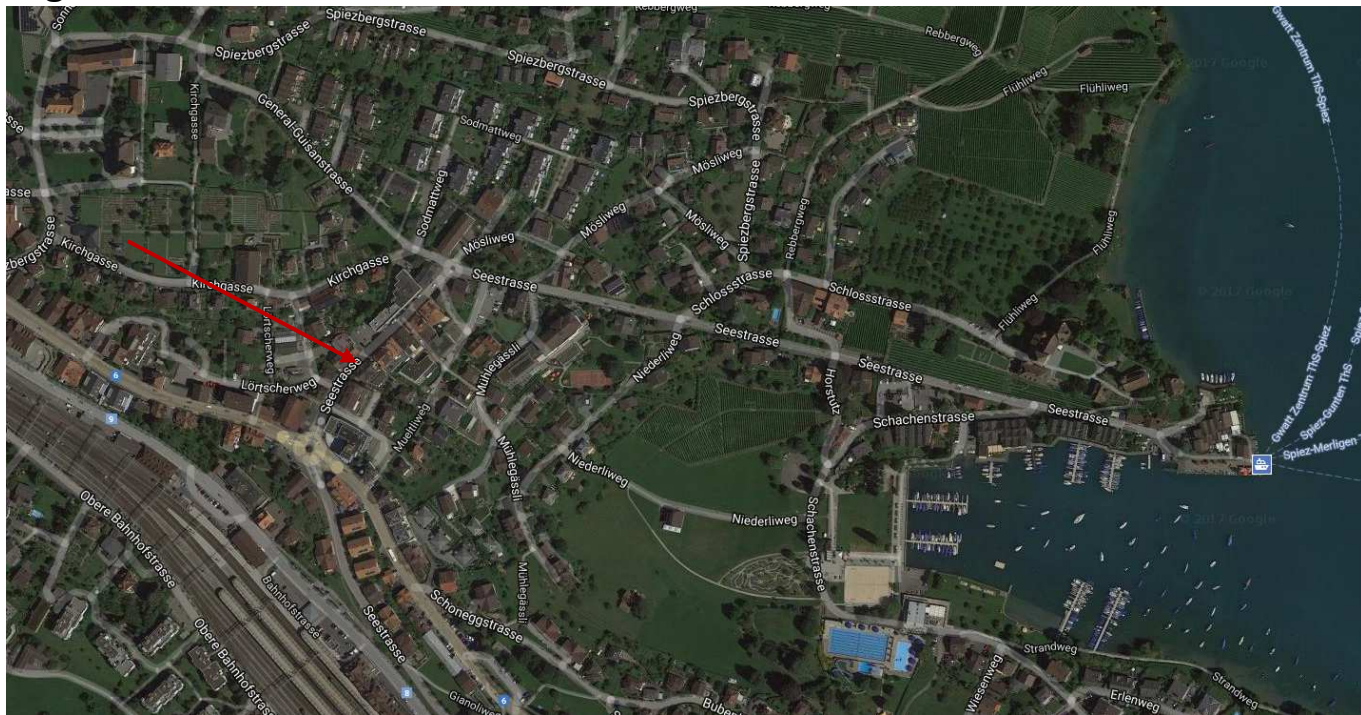


Fassade Nord-West



Fassade Süd-Ost

## Lage:

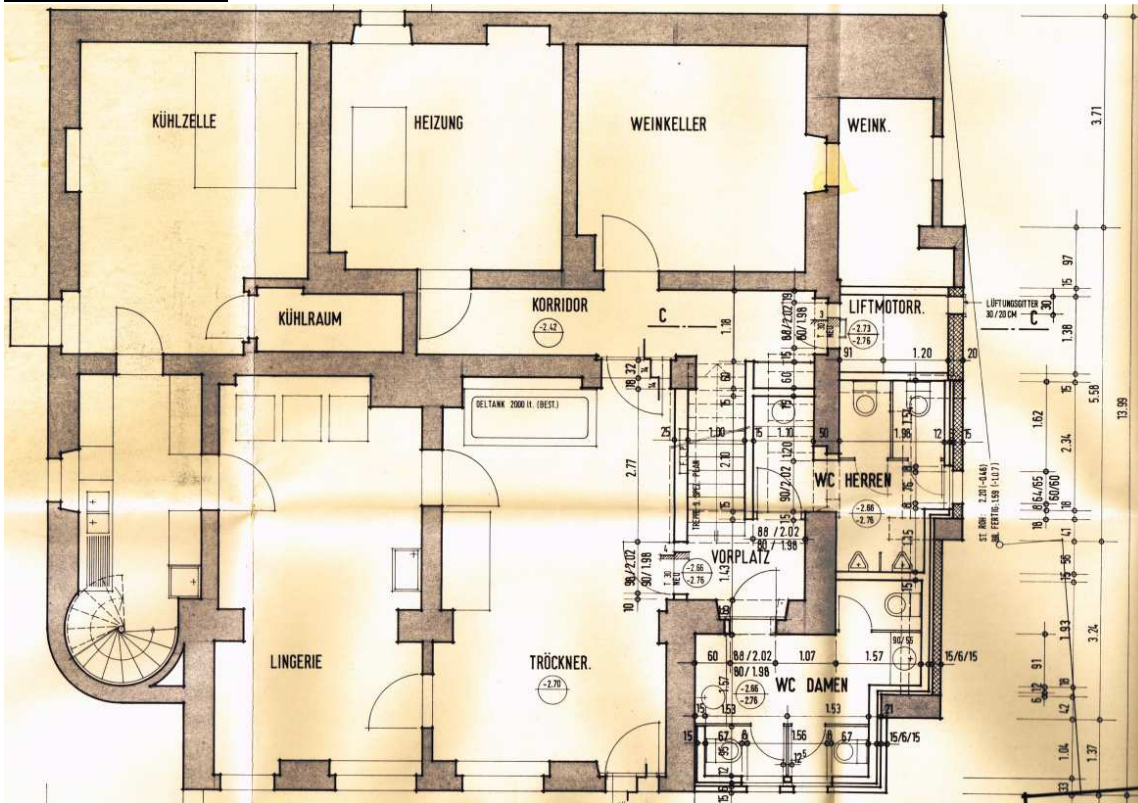


Das MFH – Bellevue besteht aus 4 Etagen und liegt an der Seestrasse 36 mitten im wunderschönen Spiez.

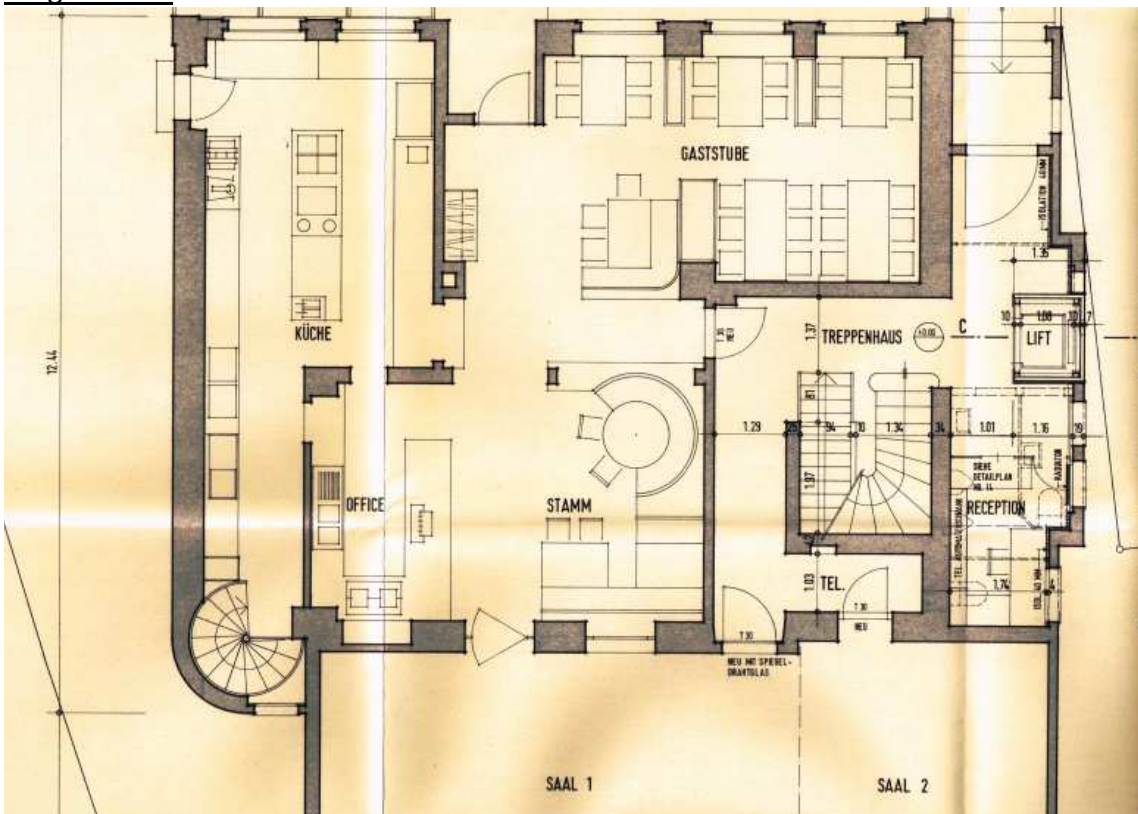
Total Nettowohnfläche ca. 555 m<sup>2</sup>. EG 225 m<sup>2</sup>, 1.+ 2. OG je 115 m<sup>2</sup> und im DG ca. 100 m<sup>2</sup>

Die Liegenschaft ist sehr zentral gelegen, der Thunersee mit der schönsten Bucht Europas und der Schiffstation sind in 5 Min. zu Fuß erreichbar. Im Dorf gibt es diverse Einkaufsmöglichkeiten und Restaurants. Der internationale Bahnhof, Bushaltestelle sowie Kindergarten und Schulen sind ebenfalls in unmittelbarer Nähe.

6 Parkplätze, welche zu der Liegenschaft gehören befinden sich direkt auf der gegenüberliegenden Strassenseite.

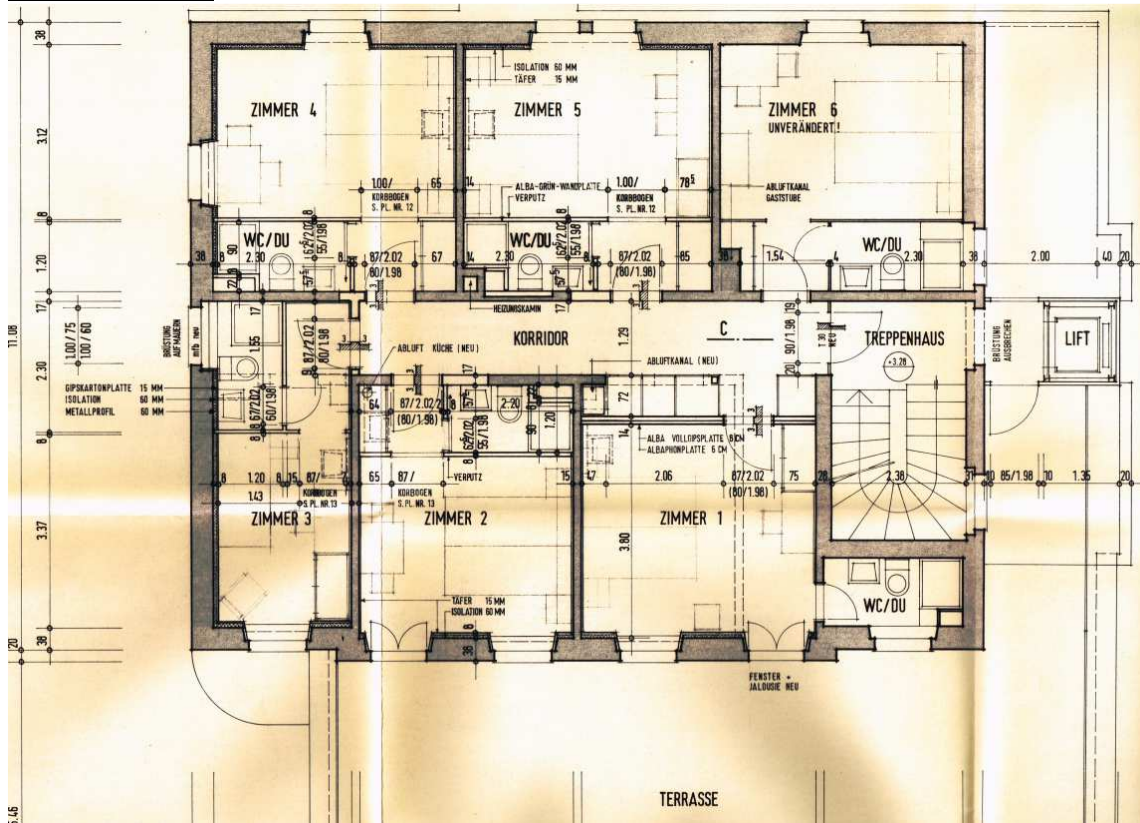
**Pläne:****1. Untergeschoss:**

Das UG besteht aus einem Treppenabgang, Lingerie, einem Trockner, WC Anlagen, Kühlzelle mit Kühlraum, Heizung, Weinkeller mit 2 Nebenräumen

**Erdgeschoss:**

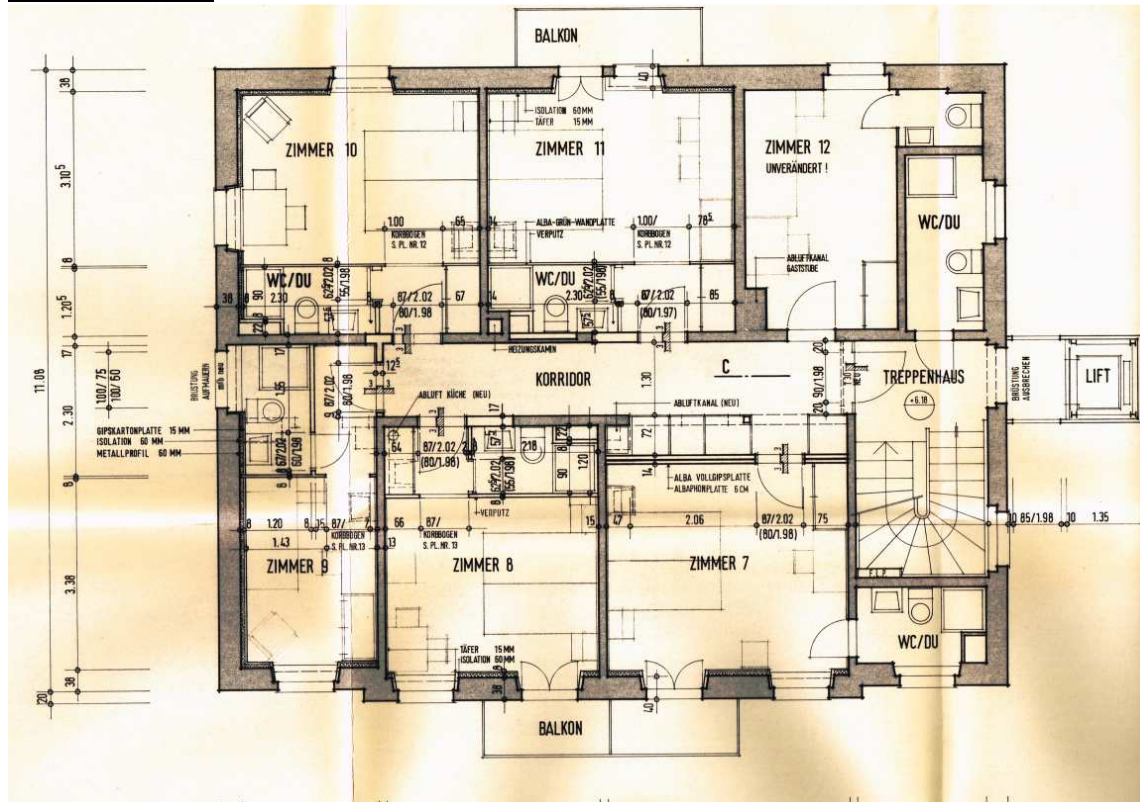
Das Erdgeschoss mit Restaurant verfügt über eine Gaststube, eine Stammtischecke, Saal 1 und Saal 2 sowie Speise-Wintergarten, Küche und Office, Separater Eingang zu Reception und Treppenhaus inkl. Lift.

1.Obergeschoss



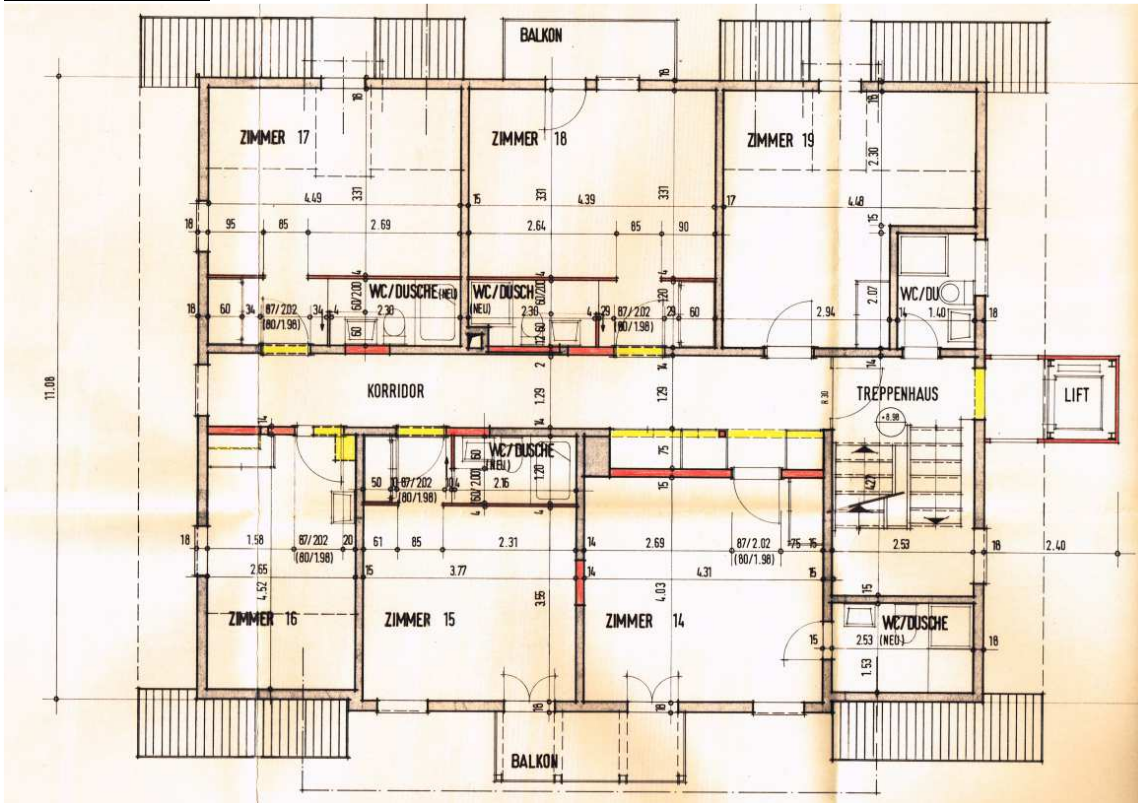
Im 1. Obergeschoss findet man ein Treppenhaus mit Lift und 6 Zimmer mit je WC und Dusche und Terrasse.

2.Obergeschoss



Im 2. Obergeschoss findet man ebenfalls ein Treppenhaus mit Lift und 5 Zimmer mit je WC und Dusche, 1 Zimmer mit WC und Lavabo und ein WC / Dusche im Treppenhaus. 2 Zimmer haben einen Balkon.

### 3.Obergeschoss



Im 3. Obergeschoss hat es auch ein Treppenhaus inkl. Lift und 4 Zimmer mit je WC / Dusche, 2 Zimmer mit WC / Dusche im Treppenhaus. 2 Zimmer haben einen Balkon.

#### Estrich:

Bestehender unbeheizter Dachstock, könnte bei Bedarf mit dem 3. OG zu einer schönen Maisonette - Wohnung ausgebaut werden.



Ein Gästezimmer im 2. OG



Speisesaal 1 + 2



Aussicht vom Wintergarten hinter dem Saal im EG welcher auf den Plänen nicht sichtbar ist.





Wunderschöne Aussicht von der Terrasse im 1. OG



**Kosten:**

Preis auf Anfrage

Sind Sie interessiert, dann freuen wir uns über Ihre Kontaktaufnahme.



InnoPlan Grogg GmbH  
Michael und Monika Grogg  
Seestrasse 15  
3700 Spiez  
033 534 57 47  
[info@innoplan.ch](mailto:info@innoplan.ch)  
[www.innoplan.ch](http://www.innoplan.ch)